

**e-STUDIO3508LP**

**e-STUDIO4508LP**

**e-STUDIO5008LP**

## Catálogo de producto

---

- Primeros del mundo en desarrollar sistemas multifunción con función de impresión borrable.
- Gracias a la tecnología única de impresión híbrida, el mismo dispositivo puede imprimir de forma convencional, como impresiones reutilizables que ahorran papel.
- Características de última generación que incorpora flujos de trabajo que requieren las empresas modernas.
- Diseñados para empresas que desean combinar ecología, economía y eficiencia.



## CONECTAR, INTEGRAR, SIMPLIFICAR Y REUSAR

La tecnología híbrida de Toshiba combina la impresión convencional con la impresión borrable, que permite reutilizar el papel una y otra vez. Un sólo dispositivo que fácilmente conecta, integra y simplifica los flujos de trabajo, y también ayuda a ahorrar valiosos recursos.

En Toshiba, nos dedicamos a servir a nuestros clientes y estamos comprometidos con el futuro de nuestro planeta, con nuestra promesa Together Information.

La impresión monocromo nunca ha sido tan verde.

La primera MFP monocromo del mundo con función de impresión borrable.



# TODO LO QUE NECESITA EN UN SÓLO SISTEMA

## Ecología

La idea de una oficina sin papeles tiene más de 40 años, sin embargo, los flujos de trabajo, incluso de las compañías más modernas, aún requieren imprimir documentos. Toshiba tiene ahora una gran solución para las empresas que quieren ser ecológicas y a la vez ahorrar y ser eficientes. Nuestra tecnología única de impresión híbrida ofrece todo lo que cabe esperar y más de una impresora multifunción (MFP) de última generación: ahora puede incluso reutilizar el papel.

## Economía

Un único sistema puede imprimir en negro de forma convencional, así como en azul borrable. Esto significa que puede utilizar el MFP híbrido al igual que cualquier otro dispositivo monocromo para imprimir en negro, y puede elegir entre una variedad de opciones de acabado, para asegurarse de tener un sistema que cubre todas sus necesidades. Nuestro tóner azul borrable le permite reutilizar el papel que ha impreso, por lo que puede utilizar menos papel, sin tener que imprimir menos. Reducir el consumo de papel significa ahorrar recursos naturales, minimizar la huella de carbono de su empresa y también le ayuda a ahorrar dinero.

## Eficiencia

Impulsado por la tecnología e-BRIDGE de Toshiba, el sistema aumentará su productividad. Ofrece facilidad de uso y asegura que el dispositivo es capaz de adaptarse a sus flujos de trabajo de documentos. Si necesita conectar con soluciones de terceros o simplemente desea optimizar su procesos internos, el dispositivo MFP híbrido de Toshiba está ahí para ayudarle a mejorar su eficiencia.



## PRINCIPALES VENTAJAS

- > Un sistema monocromo único, con velocidad de hasta 50 páginas por minuto (ppm) y hasta 35 ppm en azul borrable, que garantiza que el MFP híbrido puede manejar incluso grandes trabajos sin esfuerzo.
- > Una interfaz de usuario personalizable, tipo tablet, permite acceder fácilmente a la impresión, escaneo, copia, fax y funciones de borrar.
- > Excelente calidad de imagen en la que puede confiar. No importa si utiliza un tóner de color negro o azul borrable, el resultado será siempre el mismo: Documentos impecables.
- > El alimentador dual de escaneo de documentos opcional puede contener hasta 300 hojas durante el procesamiento de documentos a una sorprendente velocidad de hasta 240 imágenes por minuto.
- > Máxima seguridad de datos gracias a características como el HDD seguro de Toshiba con encriptación automática y funciones de seguridad opcionales adicionales para el cumplimiento de la normativa IEEE2600.2.

# NUESTRA MEJOR TECNOLOGÍA PARA OPTIMIZAR SU NEGOCIO

La optimización de los flujos de trabajo para obtener el máximo rendimiento de los recursos disponibles se ha convertido en esencial para las empresas que quieren tener éxito. Hemos diseñado nuestro MFP híbrido para ofrecerle todas las características que necesita para ser productivo y eficiente, pero hay más: hemos añadido una función de impresión borrable única, que puede ser seleccionada en el driver de la impresora al igual que cualquier otro ajuste.

## Conectar

Tener acceso a los documentos cuando se necesita es cada vez más importante. Nos hemos asegurado de que consiga lo que quiera, dónde y cuándo lo desee.

- **Impresión Multi-Station** le permite enviar trabajos de impresión desde el ordenador y recuperarlos en cualquier MFP, mediante la autenticación en ese dispositivo, por ejemplo, al deslizar su tarjeta de identificación.
- **Impresión en la Nube** garantiza el acceso a sus documentos sin importar dónde se encuentre. Nuestras aplicaciones embebidas permiten enviar o imprimir sus documentos directamente desde desde Microsoft OneDrive, Google Drive y Dropbox.
- **Impresión Móvil** ofrece la flexibilidad de imprimir directamente desde su dispositivo móvil a través de AirPrint, Google Cloud Print, Mopria Print Service o nuestra app e-BRIDGE Print & Capture de Toshiba. Con un módulo opcional que activa el Wi-Fi, así como la función Bluetooth, se puede conectar fácilmente los dispositivos móviles directamente con el dispositivo multifunción.

## Integrar

El MFP híbrido incorpora nuestra última tecnología e-BRIDGE. Esto hace que sea fácil de integrar en su infraestructura de TI existente y ayuda a los administradores a trabajar más eficientemente. La plataforma con arquitectura abierta también permite la creación de flujos de trabajo personalizados, que simplifican escaneados complejos, archivado u otras tareas de gestión de documentos.

## Simplificar

Creemos firmemente que una buena tecnología debe ser fácil de usar y así es como hemos diseñado el MFP híbrido. La gran pantalla tipo tablet con navegador web integrado es fácil de usar y personalizable para satisfacer sus necesidades. Da acceso directo a todas las funciones de el MFP e incrementa la eficiencia de los usuarios.



MFP híbrido Toshiba - Todas las funcionalidades que necesita en un único sistema

## Reusar

El MFP híbrido de Toshiba incorpora una característica única: El papel se puede volver a utilizar, gracias al tóner azul borrable, que tiene un impacto positivo sobre el medio ambiente. El borrado puede hacerse en el equipo multifunción híbrido o desde el dispositivo opcional de reutilización de papel e-STUDIO RD301.



# LA IMPRESIÓN NUNCA HA SIDO TAN VERDE

## ¿Cómo funciona?

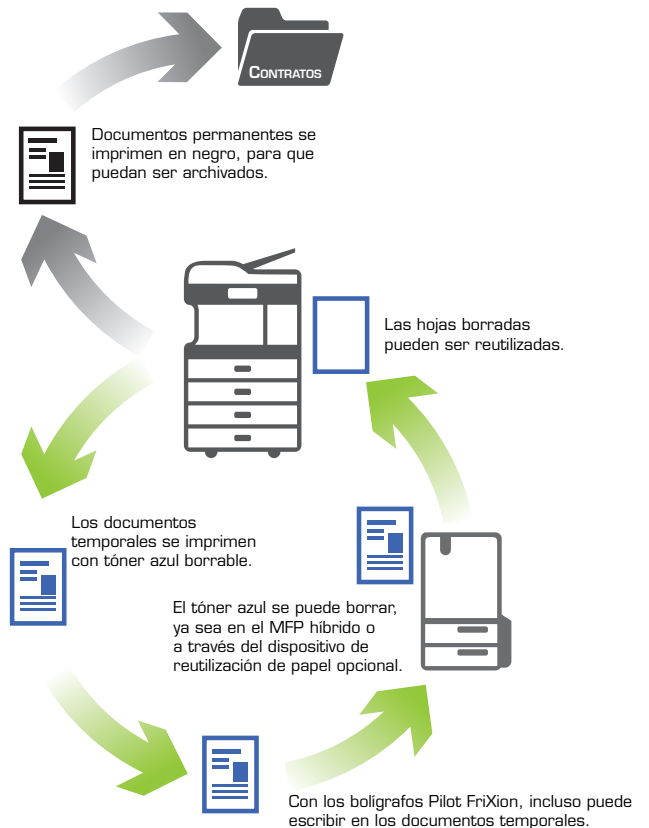
Muy a menudo imprimimos documentos que sólo se necesitan temporalmente, por ejemplo, para revisar el texto de un documento o como un recordatorio para hacer algo. Para estos casos el sistema híbrido de Toshiba le ofrece la posibilidad de seleccionar el tóner azul borrable, de modo que cuando ya no necesita su documento, no tiene que tirar el papel, puede borrar todo lo que se imprimió en él y volver a usar la hoja. Para que sea más fácil, puede activar la impresión basada en reglas en el driver de la impresora. Esto le permite definir varias reglas para el driver de la impresora para seleccionar automáticamente el tóner azul, por ejemplo, para todos los correos electrónicos y faxes, que este tipo de documentos por lo general tienden a ser utilizados sólo temporalmente.

Para comprobar fácilmente lo que ha ahorrado, e-BRIDGE Paper Reuse Report genera informes que calculan la reducción de papel, uso medio de papel, etc. para mostrar su contribución ambiental a simple vista.

## ¿Cómo puede borrar el tóner?

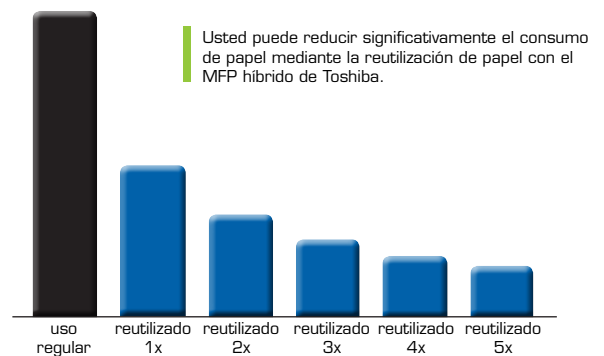
El propio MFP híbrido es capaz de borrar el tóner. Basta con colocar el papel utilizado en la bandeja de papel designada e iniciar el proceso. El tóner azul se borrará y después puede colocar las hojas borradas en el cassette de la impresora multifunción para imprimir de nuevo.

Alternativamente, puede utilizar e-STUDIO rd301, una unidad de borrado opcional con funciones avanzadas. No sólo borra a una velocidad de hasta 30 ppm, también ordena el papel en papel reutilizable y no reutilizable. Además, puede también digitalizar los documentos en archivo electrónico antes de borrar el tóner.



## ¿Cuál es el beneficio?

Suponiendo que utilice una hoja de papel cinco veces (es decir, reutilizarlo cuatro veces) e imprima 4.000 páginas borrables al mes, puede ahorrar el 80% de papel. Esto significa que después de cinco años habrá ahorrado casi 200.000 hojas de papel. Es decir: La misma cantidad de papel que se suele usar en un año, ahora tendrá una duración de cinco años.



Además de ahorrar costes de papel (compra, almacenamiento, distribución y eliminación de residuos) también hay un beneficio ambiental significativo al reducir automáticamente la emisión de carbono y el consumo de agua, que se genera durante la producción de papel.

# ESPECIFICACIONES

## General

<b>Velocidad copia e Impresión</b>	Monocromo: 35/45/50 ppm (A4) 18/22/25 ppm (A3) Azul borrrable: 35/35/35 ppm (A4) 18/18/18 ppm (A3)
<b>Velocidad de borrado</b>	Cassette: 17,5 ppm (A4) 8,5 ppm (A3) Bypass: 17,5 ppm (A4) 8,5 ppm (A3)
<b>Tiempo calentamiento</b>	Aprox. 22/26/26 seg. desde modo bajo consumo
<b>Tamaño y gramaje del papel<sup>1)</sup></b>	Cassettes: A5R-A3, 60-256 g/m <sup>2</sup> Bypass: 100 x 148 mm-A3, 60-256 g/m <sup>2</sup>
<b>Capacidad de papel</b>	2x 550 hojas (Cassettes) <sup>2)</sup> , 1x 100 hojas (Bypass) <sup>3)</sup> Máximo 3.200 hojas
<b>Capacidad bandeja de salida (papel nuevo/reutilizado)</b>	Con unidad puente: 150/120 hojas Sin unidad puente: 400/320 hojas
<b>Unidad de doble cara<sup>1)</sup></b>	A5R, A4, A4R, A3 y otros formatos estándar, 60-256 g/m <sup>2</sup>
<b>Controlador</b>	Toshiba e-BRIDGE
<b>Panel de control</b>	22,9 cm (9") pantalla color multitáctil
<b>Memoria</b>	HDD 320 GB Toshiba Seguro <sup>4)</sup> , 4 GB RAM
<b>Interfaz</b>	10Base-T/100Base-TX/1000Base-T, USB 2.0 alta velocidad, WLAN <sup>5)</sup> (IEEE802.11b/g/n), Bluetooth <sup>5)</sup> , Wi-Fi Direct <sup>5)</sup>
<b>Dimensiones y peso</b>	585 x 640 x 787 mm (An x Pr x Al), ~73 kg

## Impresión

<b>Resolución</b>	600 x 600 dpi, 5 bit, 1.200 x 1.200 dpi, 2 bit (equiv. 3.600 x 1.200 dpi) con driver PostScript
<b>Compatibilidad PDL</b>	PCL5e, PCL5c, PCL6 (PCL XL), XPS y compatible con PostScript 3
<b>Sistemas Operativos soportados</b>	Windows 10/8.1/7/Server 2008 (32/64 bit), Windows Server 2016/Server 2012/Server 2012 R2/ Server 2008 R2 (64 bit), Mac OS X 10.6.8-10.12, Linux/ Unix, Citrix, Novell SLES, SAP, AS/400
<b>Protocolos de red</b>	TCP/IP (IPv4/IPv6), IPX/SPX, EtherTalk, NetBios over TCP/IP
<b>Modos de tóner</b>	Azul borrrable, Monocromo
<b>Impresión móvil</b>	e-BRIDGE Print & Capture, AirPrint, Mopria Print Service, Google Cloud Print
<b>Funciones de impresión</b>	Driver de impresión universal, plantillas, driver plug-ins <sup>6)</sup> , impresión desde USB, impresión retenida, impresión en tándem

<sup>1)</sup> Gramaje del papel para el modo azul borrrable: 64-80 g/m<sup>2</sup>.

<sup>2)</sup> Si se utiliza el cassette para papel reutilizable, la capacidad máx. del cassette es de 400 hojas.

<sup>3)</sup> Si se utiliza el bypass para papel reutilizable, la capacidad máx. del bypass es de 40 hojas.

<sup>4)</sup> 1 GB = mil millones de bytes; la capacidad formateada real es menor. La capacidad disponible también será inferior si se han pre-instalado aplicaciones de software.

<sup>5)</sup> Opcional

<sup>6)</sup> Las funciones de acabado no están disponibles cuando se imprime en azul borrrable. La capacidad de papel reutilizable varía.

## Escáner

<b>Resolución</b>	600 x 600 dpi máximo
<b>Velocidad de escaneado</b>	Alimentador automático reversible de documentos <sup>9)</sup> : hasta 73 ipm (300 dpi) en color y monocromo
	Alimentador dual de escáner de documentos <sup>9)</sup> : hasta 240 ipm (300 dpi) en color y monocromo
<b>Modos de escaneado</b>	Auto-color (ACS), color, escala de grises, monocromo
<b>Formatos de archivo</b>	PEG, TIFF/XPS/PDF Multi página, PDF seguro, Slim PDF, PDF/A, PDF buscable <sup>9)</sup> (y otros, DOCX, XLSX) <sup>9)</sup>
<b>Funciones de escaneado</b>	Escáner WS, escáner a USB, escáner a E-Mail, escáner a archivo (SMB, FTP, FTPS, IPX/SPX, Local), Meta Scan <sup>9)</sup> , escáner OCR <sup>9)</sup> , escáner a buzón (e-Filing), WIA, TWAIN

## Copia

<b>Resolución</b>	Escáner: 600 x 600 dpi Impresión: 600 x 600 dpi, 2.400 x 600 dpi con suavizado
<b>Primera copia</b>	Monocromo: Aprox. 5,9/4,4/4,4 segundos Azul borrrable: Aprox. 7,8/7,8/7,8 segundos
<b>Zoom</b>	25-400% (Pantalla), 25-200% (RADF/DSDF) <sup>9)</sup>
<b>Modos de copia</b>	Texto, texto/foto, foto, azul original
<b>Funciones de copia</b>	Clasificación electrónica, giro, copia DNI, borrado de bordes, modo 2-en-1 / 4-en-1

## Fax<sup>5)</sup>

<b>Comunicación</b>	Super G3, G3 - (opc. 2ª línea), Internet Fax T.37
<b>Velocidad de transmisión</b>	Aprox. 3 segundos por página
<b>Compresión</b>	JBIG, MMR, MR, MH
<b>Memoria</b>	1 GB Transmisión/Recepción
<b>PC-Fax</b>	Driver para Windows 10/8.1/7/Server 2008 (32/64 bit), Windows Server 2016/Server 2012/Server 2012 R2/Server 2008 R2 (64 bit)
<b>Enrutamiento fax</b>	Carpetas compartidas (SMB, FTP, IPX/SPX), EMail, e-Filing

## Sistema y Seguridad

<b>Gestión de dispositivo</b>	e-BRIDGE Fleet Management System <sup>9)</sup> , Top Access para administración remota y configuración
<b>Funciones del sistema</b>	Servidor de documentos e-Filing para almacenamiento seguro, distribución e impresión de documentos bajo demanda (1 buzón público, 200 buzones de usuario), 12.060 plantillas para el almacenamiento de configuración o flujos de trabajo personalizados, vista previa escáner/fax, Rip-while-print, e-BRIDGE plataforma abierto <sup>9)</sup> , navegador web integrado, omitir tarea, borrado de tóner azul original
<b>Control y seguridad</b>	Acceso por roles, soporta LDAP, 1.000 departamentos y 10.000 códigos de usuarios, lector de tarjetas <sup>9)</sup> , impresión privada, encriptación de datos seguros con HDD Toshiba Seguro, sobrescritura de datos <sup>9)</sup> , filtrado por dirección IP y MAC, filtrado de puertos, soporta protocolos SSL e IPsec <sup>9)</sup> , IEEE802.1x, compatible IEEE2600.1 <sup>9)</sup> , escáner a PDF seguro

# OPCIONES

## e-STUDIO RD301

Dispositivo de reutilización de papel, para escanear, borrar y clasificar  
100 hojas capacidad (alimentador)  
400 hojas capacidad (cassette papel reutilizable)  
100 hojas capacidad (cassette papel rechazado)  
A5R-A4R, 64-80 g/m<sup>2</sup>

### ALIMENTADOR AUTOMÁTICO REVERSIBLE DE DOCUMENTOS

100 hojas de capacidad, A5R-A3, 35-157 g/m<sup>2</sup>

### ALIMENTADOR DUAL DE ESCÁNER DE DOCUMENTOS

300 hojas de capacidad, A5R-A3, 35-209 g/m<sup>2</sup>

### PEDESTAL ALIMENTADOR DE PAPEL<sup>1)2)</sup>

550 hojas de capacidad (1 Cassette)  
A5R-A3, 60-256 g/m<sup>2</sup>

### MÓDULO DE CAJÓN<sup>1)2)</sup>

Para el Pedestal Alimentador de Papel  
550 hojas de capacidad (1 Cassette)  
A5R-A3, 60-256 g/m<sup>2</sup>

### ALIMENTADOR DE GRAN CAPACIDAD

2.000 hojas de capacidad, A4, 64-105 g/m<sup>2</sup>  
No válido para papel reutilizable

### FINALIZADOR INTERNO<sup>6)</sup>

2 bandejas, 600 hojas de capacidad  
50-sheet multi-position stapling  
A4R-A3, 60-105 g/m<sup>2</sup> (stapling mode)

### UNIDAD DE GRAPADO<sup>6)</sup>

2 trays, 2,250-sheet capacity  
50-sheet multi-position stapling  
A4R-A3, 60-105 g/m<sup>2</sup> (stapling mode)

### UNIDAD DE ENCUADERNADO<sup>6)</sup>

2 bandejas, 3.250 hojas de capacidad  
50 hojas grapado multi-posición  
5 hojas plegadas al centro  
Encuadernado grapado de folletos hasta 60 páginas A4R-A3, 60-105 g/m<sup>2</sup> (modo grapado)

### UNIDAD DE PERFORADO<sup>6)</sup>

Disponible en 2 agujeros (E), 4 agujeros (F), 4 agujeros (S)

### TAPA PANTALLA

### MESA

### CAJÓN PARA SOBRES

### SEPARADOR DE TRABAJOS

### PLACA DE FAX

### MÓDULO WIFI / BLUETOOTH (incl. Direct WiFi)

### e-BRIDGE ID-GATE

### BANDEJA PARA ACCESORIOS

### PANEL 10 TÉCLAS

### BANDEJA DE TRABAJO

### SOBREESCRITURA DE DATOS

### IPsec

### OCR EMBEBIDO

### IMPRESIÓN MULTI STATION

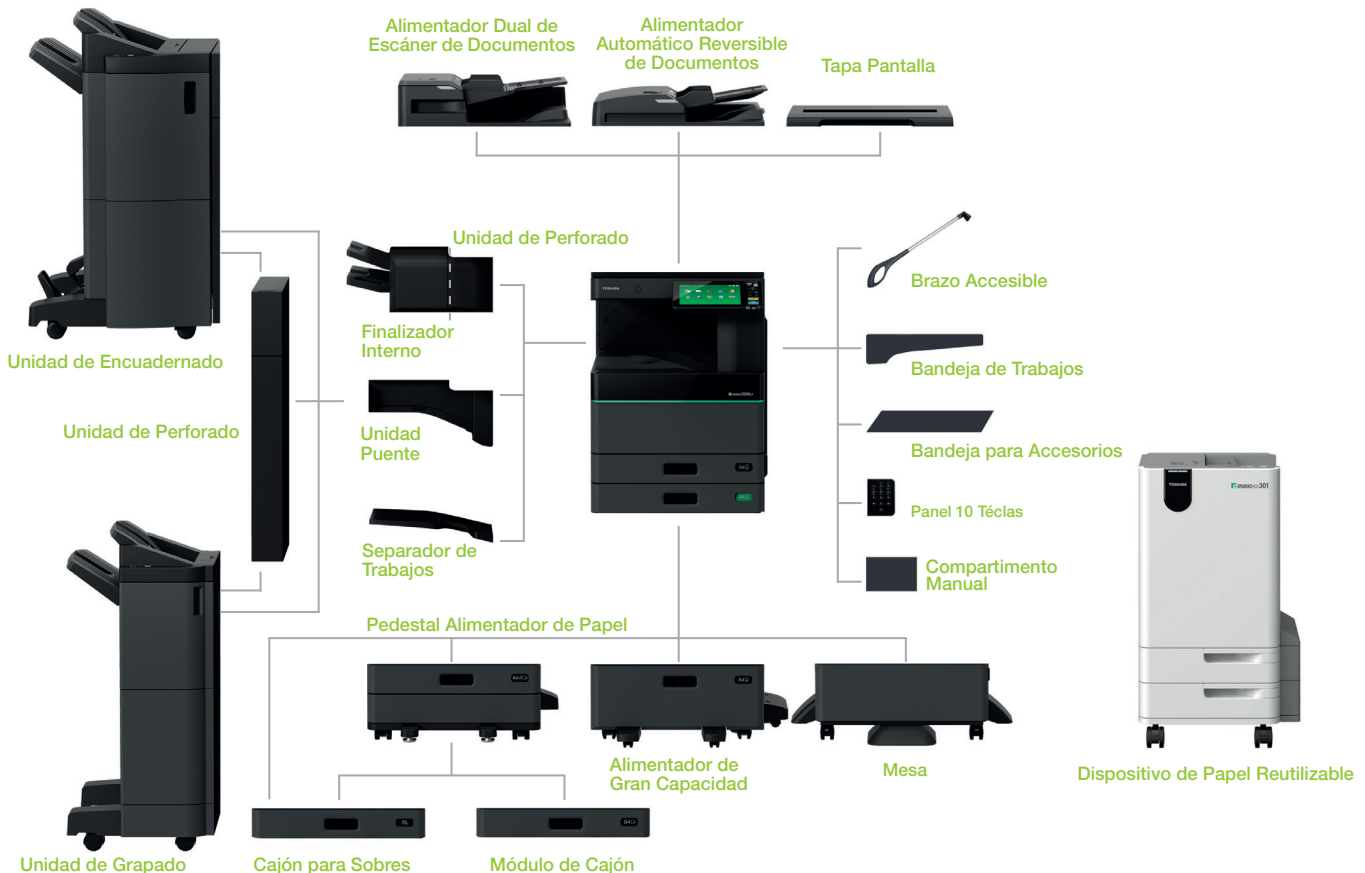
### KIT COPIA IMPRESA SEGURA

### META SCAN

### FUENTE UNICODE

### BRAZO ACCESIBLE

e-STUDIO5008LP series:



## Sobre Toshiba Tec

Toshiba Tec Spain Imaging Systems forma parte de Toshiba Tec Corporation, proveedor líder de soluciones tecnológicas que operan en múltiples industrias que varían desde entornos de oficina, industria, logística, retail y educación.

Con sede central en Japón y más de 80 filiales en todo el mundo, Toshiba Tec Corporation ayuda a las organizaciones a transformar la manera en la que crean, registran, comparten, gestionan y muestran la información.

## TOSHIBA TEC SPAIN IMAGING SYSTEMS

Edificio Toshiba - c/Deyanira, 57  
28022 Madrid - España

## Página Web

[www.toshibaprinting.es](http://www.toshibaprinting.es)



Together Information es la visión que Toshiba tiene de cómo la gente y las organizaciones van a crear, grabar, registrar y compartir sus ideas y datos.

Para Toshiba, las organizaciones de mayor éxito son las que comunican información de manera más eficaz. Together Information pretende transmitir al mercado y a sus clientes que dispone de una oferta integrada de soluciones específicas para sus negocios y, al mismo tiempo, dejar claro su compromiso con el cliente, con su futuro y el del planeta.